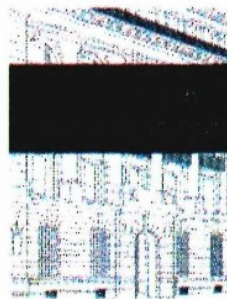


PREVISIÓN DEL BANCO DE MÉXICO

La Junta de Gobierno del **Banco de México** considera que la actividad económica muestra una desaceleración mayor a la anticipada, según sus minutas.

Las minutas



# Hay desaceleración económica: **Banxico**

## ALERTA DE RIESGOS INTERNOS

Entre los miembros de la Junta de Gobierno se coincide que la orientación de las políticas públicas es un problema

POR CAROLINA REYES  
carollna.reyes@gtmm.com.mx

Los miembros de la Junta de Gobierno del **Banco de México (Banxico)** consideran que la actividad económica muestra una desaceleración mayor a la anticipada, con una contracción en el primer trimestre y signos de debilidad en el segundo.

En la minuta correspondiente a la última decisión de política monetaria, en la que se decidió mantener la **tasa de interés** en 8.25%, los miembros de la Junta de

Gobierno destacaron que la economía mexicana enfrenta una serie de riesgos internos a la baja, donde destaca claramente "la orientación de las políticas públicas".

Asimismo, uno de los miembros de la Junta señaló que "la poca claridad y previsibilidad en la dirección de diversas políticas públicas en sectores estratégicos, así como una política de gasto que ha favorecido la redistribución de recursos hacia las transferencias sociales, a costa de inversión pública, constituyen factores que siguen minando la confianza de los inversionistas".

Sobre las finanzas públicas, la mayoría advirtió que en un entorno de menores ingresos existe poco margen de maniobra para la política fiscal.

### PRESUPUESTO

En particular, uno de los miembros indicó que los ingresos presupuestarios totales del sector público, incluyendo Pemex, CFE y otros organismos de control presupuestario directo, fueron inferiores al programa. Comentó que esta reducción fue consecuencia de una contracción en la plataforma petrolera y de reducciones transitorias en la recaudación del IVA. Además recalcó que "esto podría agravarse en caso de una desaceleración mayor a la esperada".

Entre los riesgos para el crecimiento económico, la mayoría de la Junta de Gobierno de la entidad monetaria mencionó la posibilidad de que se presenten dificultades con la ratificación del acuerdo comercial regional



|                            |                          |                      |
|----------------------------|--------------------------|----------------------|
| Fecha<br><b>12.07.2019</b> | Sección<br><b>Dinero</b> | Página<br><b>1-4</b> |
|----------------------------|--------------------------|----------------------|

T-MEC y nuevas amenazas arancelarias por parte de Estados Unidos.

Por otra parte, uno de los miembros recalcó que el gasto programable reporta

un subejercicio en distintos rubros y que las previsiones sugieren que los ingresos y los gastos del sector público cierren el año con desviaciones negativas con respecto a

lo programado para 2019. Ante este escenario, “es limitado el margen de maniobra del sector público para compensar los faltantes en los ingresos. Esto po-

dría conducir a una política de aumentar el IEPS a los combustibles y/o a retiros al Fondo de Estabilización de los Ingresos Presupuestarios (FEIP)”.

## EL SENTIDO DE SU VOTO



Foto: Notimex/Archivo

# 3

### FACTORES

más afectan: cancelación de la última ronda de licitaciones, Dos Bocas, y el tema de gasoductos.

# 25

### PUNTOS

base podría bajar la tasa de referencia del Banco de México para finales de año.

LOS DATOS

- En medio de la desaceleración económica, la mayoría de los miembros de la Junta de Gobierno del banco central señaló la importancia de evitar un deterioro adicional en la calificación de la deuda de Petróleos Mexicanos, ya que ello también traería consecuencias.
- Algunos dicen que el mercado descuenta la pérdida del grado de inversión por una segunda calificadora.